



**ESPACE
ROHAN**

Relais Culturel de Saverne

DOSSIER TECHNIQUE



Adresse postale :

Château des Rohan - Place du Général de Gaulle
BP 40055
67701 Saverne Cedex

Quai de déchargement :

Quai du Château (après l'auto-école)
67700 Saverne

TEL 03 88 01 80 42 - FAX 03 88 01 80 47

Email : technique@espace-rohan.org



**ESPACE
ROHAN**

Relais Culturel de Saverne

SALLE DE SPECTACLE JEAN-LOUIS BARRAULT



**SALLE GRADINÉE DE 480 PLACES
ACCÈS HANDICAPÉS**

CONTACTS

DIRECTION-PROGRAMMATION **CLAUDE FORST**

ADMINISTRATION **PATRICK JEHL** Tél : 03 88 01 80 41 / comptabilite@espace-rohan.org

ACCUEIL COMPAGNIES **SOPHIE BARBOT** Tél : 03 88 01 80 41 /
assistant.administratif@espace-rohan.org

COMMUNICATION-RELATIONS PUBLIQUES **PERRINE MONNET** Tél : 03 88 01 80 46 /
communication@espace-rohan.org

ACCUEIL-BILLETTERIE **VERONIQUE KLEIN** Tél : 03 88 01 80 40 / billetterie@espace-rohan.org

DIRECTION TECHNIQUE **BRUNO LANGEVIN** Tél : 03 88 01 80 42 - Fax : 03 88 01 80 47 /
technique@espace-rohan.org

RÉGIE SON ET LUMIERE **OLIVIER BOHN - FRANCOIS GUILLOT**

Afin de pouvoir vous réserver le meilleur accueil, merci de prendre note des points suivants :
Horaires des bureaux: 9h-12h / 14h-17h.

Les fiches techniques ainsi que les besoins en personnels devront nous parvenir au moins 3 semaines à l'avance

Les techniciens seront présents 1 heure avant le début de la représentation

Pour des aménagements d'horaires autres que ceux précisés ci-dessus merci de prendre contact avec le directeur technique. Dans tous les cas 1 heure de pause le midi et le soir seront obligatoires afin que les techniciens puissent se restaurer.

L'accès décor se fait par l'entrée des artistes. Il est muni d'un quai de déchargement où les véhicules peuvent rester stationnés.

L'ouverture de la salle au public se fait 20 mn avant le début de la représentation

SECURITE

Les décors devront être classés M1 fournir les certificats d'homologation.

Avertir de toute utilisation d'artifices ou de flammes.

L'accès et l'utilisation de la salle ne peut se faire qu'en présence des techniciens de la salle.

Toute dérogation aux normes de sécurité en vigueur ne pourra se faire sans l'accord du directeur technique.

ACCES DECOR

- Quai de déchargement hauteur 0,80m
- Monte-charge 5m x 3m x 4,50m charge maxi 3 tonnes avec accès direct sur scène

PLATEAU

- Ouverture rideau scène maxi 11m
- Largeur du plateau mur à mur 15m
- Largeur maxi du plateau équipé de pendrillons 10m
- Profondeur bord de scène , mur du fond 14,70m
- Profondeur utilisable en scène 11m
- Proscénium 1,50m, première accroche à 2,50m du bord de scène
- Hauteur sous grill de 10m à 13,50m suivant les perches
- Réglages lumière à la tour **hauteur max 7m**

MACHINERIE

- 18 perches hydrauliques 12m d'ouverture réparties sur scène charge maxi 400 kg
- 1 pont 300 au manteau de scène charge maxi 500 kg
- 2 ponts 300 sur scène charge maxi 500 kg
- 2 perches latérales cour et jardin charge maxi 300kg (utilisation spéciale)
- Écran de cinéma de type polichinelle devant le manteau de scène
- 2 passerelles de faces réparties en salle 5,50 m et 17m hauteur 11m

DRAPERIE

- Un rideau d'avant-scène rouge commandé depuis le plateau et la régie
- Un manteau de scène fixe velours noir ouverture 10m hauteur 5,50m
- 8 pendrillons velours noirs 2,50m x 9m
- 2 pendrillons velours noirs 4m x 8m utilisable en 8m x 4m
- 5 frises velours noirs 12m x 3m
- 1 cyclorama 12m x 7m Blanc crémeux
- 8 rouleaux tapis de danse 1,60m x 10m

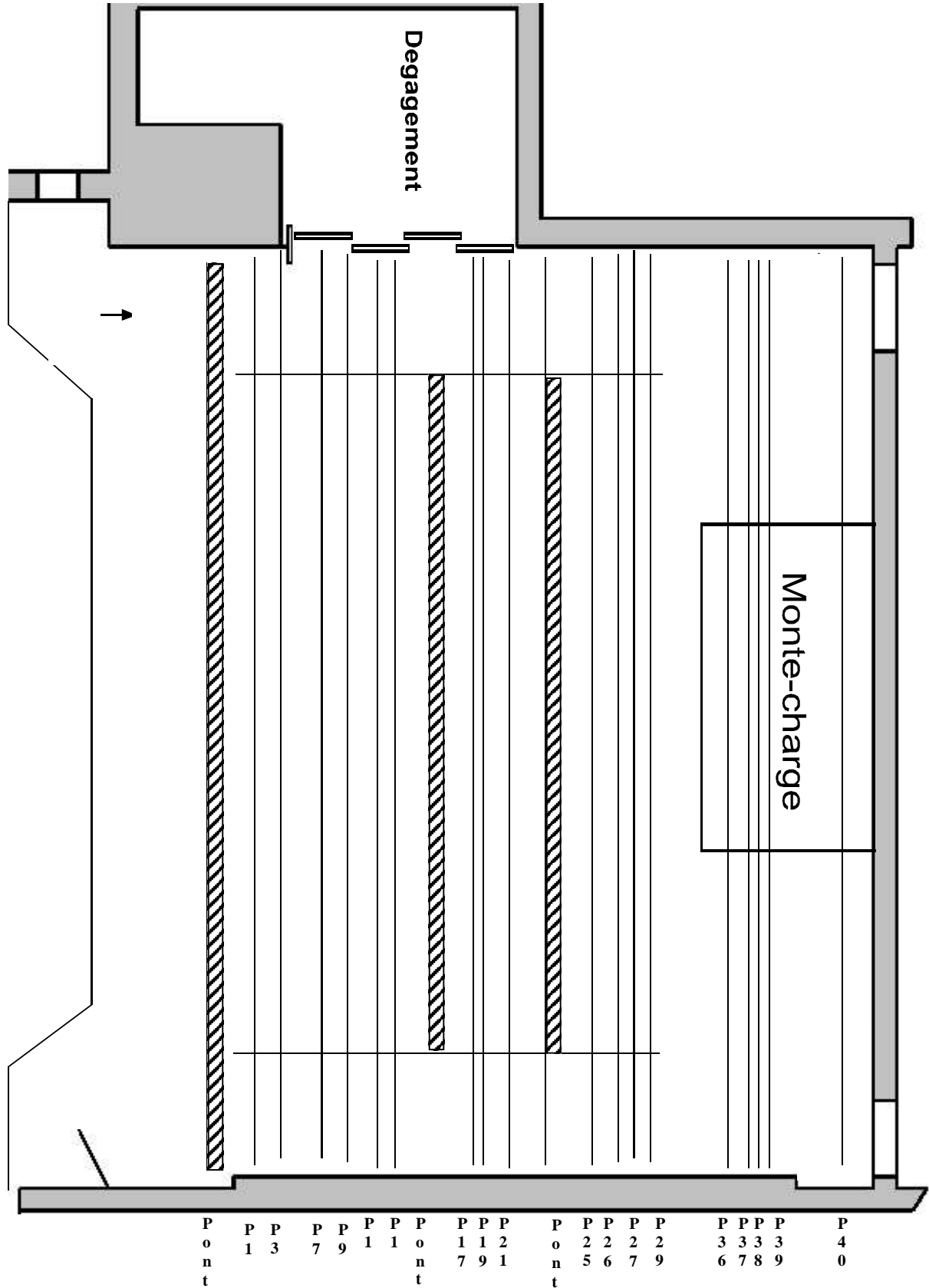
ACCESSOIRES

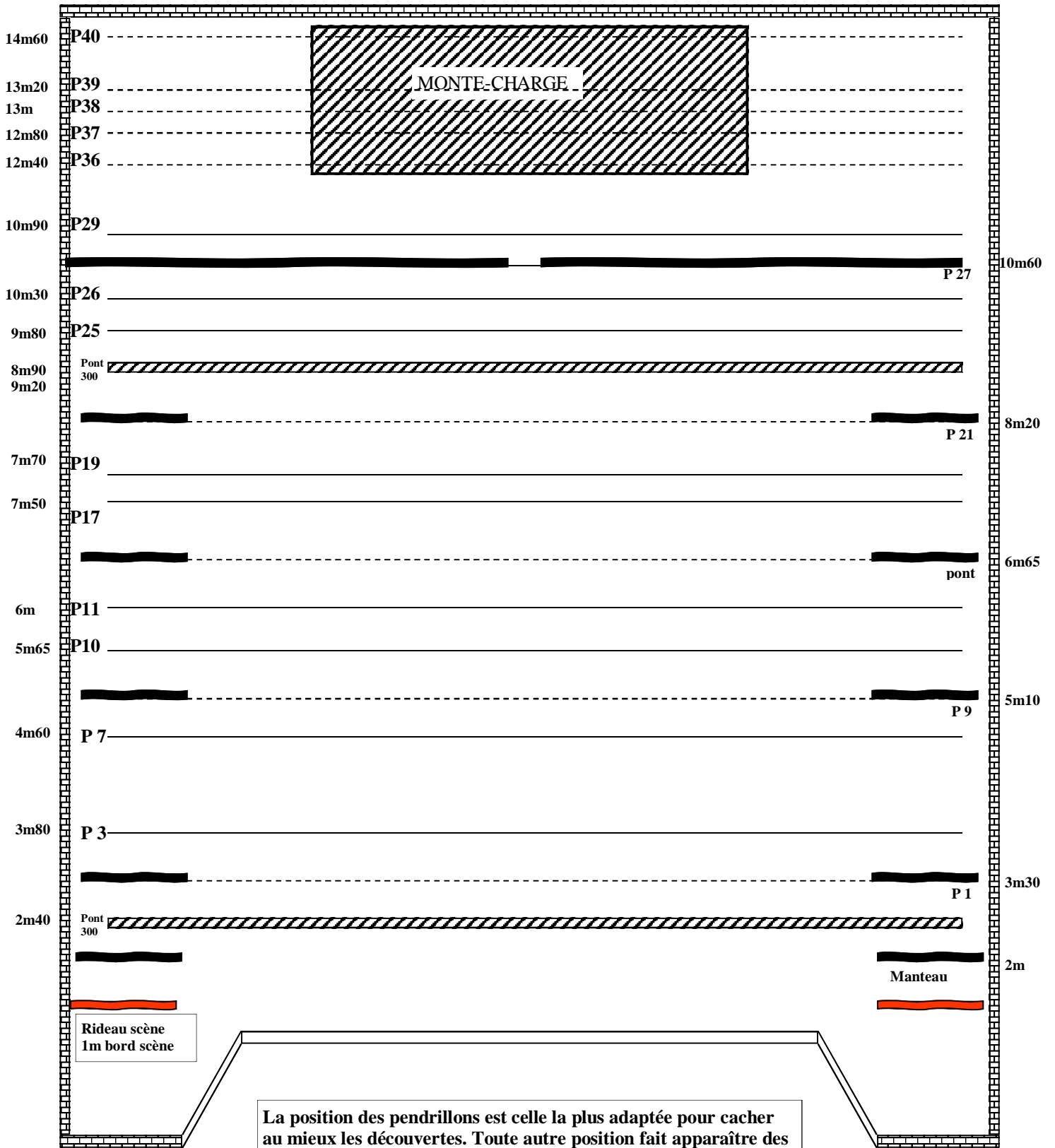
- 20 Podiums à pantographe 2m x 1m hauteur réglable 20, 40, 60, 80, 100cm
- 21 pupitres pour musiciens
- Podium chef d'orchestre

LOGES

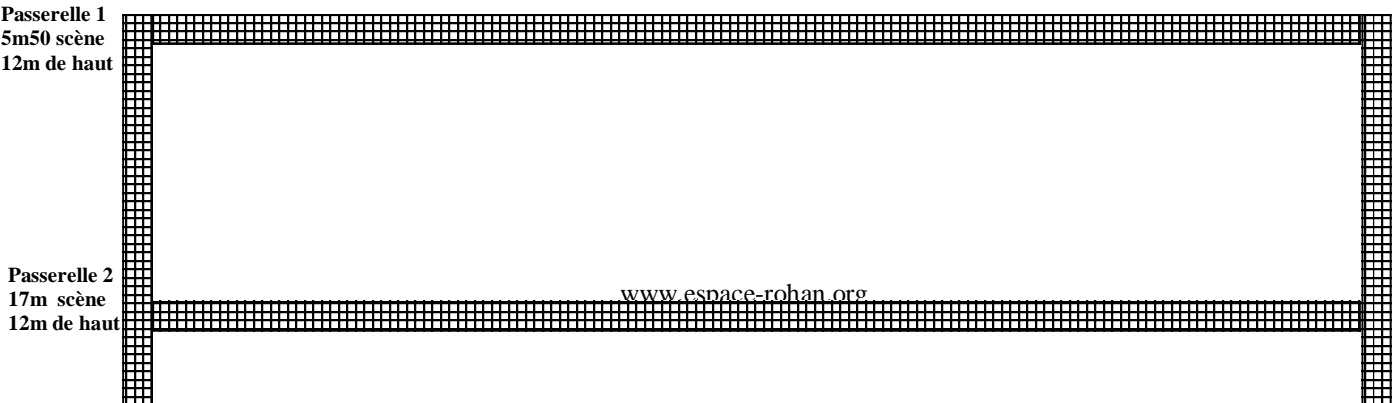
- 6 grandes loges réparties sur 3 étages, accès par ascenseur ou escalier

Plan de scène echelle 1/100





Passerelle 1
 5m50 scène
 12m de haut



EQUIPEMENT LUMIERE

GRADATEURS

- 138 Circuits fixes 3 KW
- 5 Blocs mobiles 6 x 3 KW
- 4 Blocs mobiles 3 x 5 KW

PUPITRES

- 1 pupitre lumière ADB Liberty 360 circuits / 2 univers DMX

PROJECTEURS

- 30 Projecteurs PC 1000W SCENILUX
- 22 Projecteurs PC 2000W SCENILUX (face)
- 12 Projecteurs PC 2000W ADB
- 10 Projecteurs PC 2KW Juliat
- 12 Projecteurs Horisiode 1000W SCENILUX
- 12 projecteurs horisiode 1000W Horus Juliat
- 50 Projecteurs PAR 64 1000W (lampes CP60, CP61, CP62)
- 2 Barres de 4 ACL
- 11 Découpes courtes ADB DW104 15°/42°
- 2 Découpes longues ADB 11°/23°
- 8 Découpes ROBERT JULIAT 2 KW 714 SX02 (priorité face)
- 2 découpes ROBERT JULIAT 2KW 713 SX 02
- 8 Découpes ROBERT JULIAT 1 KW 614 SX
- 4 Découpes ROBERT JULIAT 1 KW 613 SX
- 4 BT 250w SCENELUX
- 4 BT 500w SCENILUX
- 1 Poursuite HMI 1200W SCENILUX sans dimmer
- 6 Pieds pour projecteur 2m
- 2 pieds pour projecteurs VMB 3.80m
- 8 Echelles pour projecteur hauteur 2 m
- 1 Machine à fumée dmx

EQUIPEMENT SON

DIFFUSION

Système ADAMSON : 4 MH 121.5 au cadre de scène
2 10 LX en rappel milieu de salle délayées
2 Sub bass Nexo LS1200
Amplification LAB 1200, LAB 1000, QSC 2500

RETOUR

- 4 PS15 NEXO amplification Lab 3400
- 4 PS10 NEXO amplification QSC 1500

CONSOLE

- 1 console numérique 48 in / 24 out avec stage rack I LIVE T112 Allen&heath
- 1 console numérique 01V96 Yamaha

PERIPHERIQUES

- 1 Égaliseur XTA GQ600 2x30 bandes
- 1 Multi effets YAMAHA SPX990
- 1 Platine Minidisk avec autopause: TASCAM PRO 301
- 1 Platine CD Tascam CD-01U auto pause et autocue

MICROS

- 6 Shure SM58
- 4 Shure SM57
- 1 Shure BETA87
- 2 RODE NT1
- 2 AKG 451B
- 1 SHURE Beta91
- 2 AKG SE300 cellule CK91
- 1 AKG 460 cellule CK63
- 1 AKG D112
- 2 Neumann KM184
- 3 Beta 98 avec pince batterie
- 1 HF casque ou cravatte Sennheiser serie300
- 2 HF main Shure GLX Beta58
- 6 Boites de direct
- 11 Pieds micro grand modèle avec perche
- 4 Pieds micro petit modèle embase ronde avec perche
- 1 Multipaire 16 x 20m

