



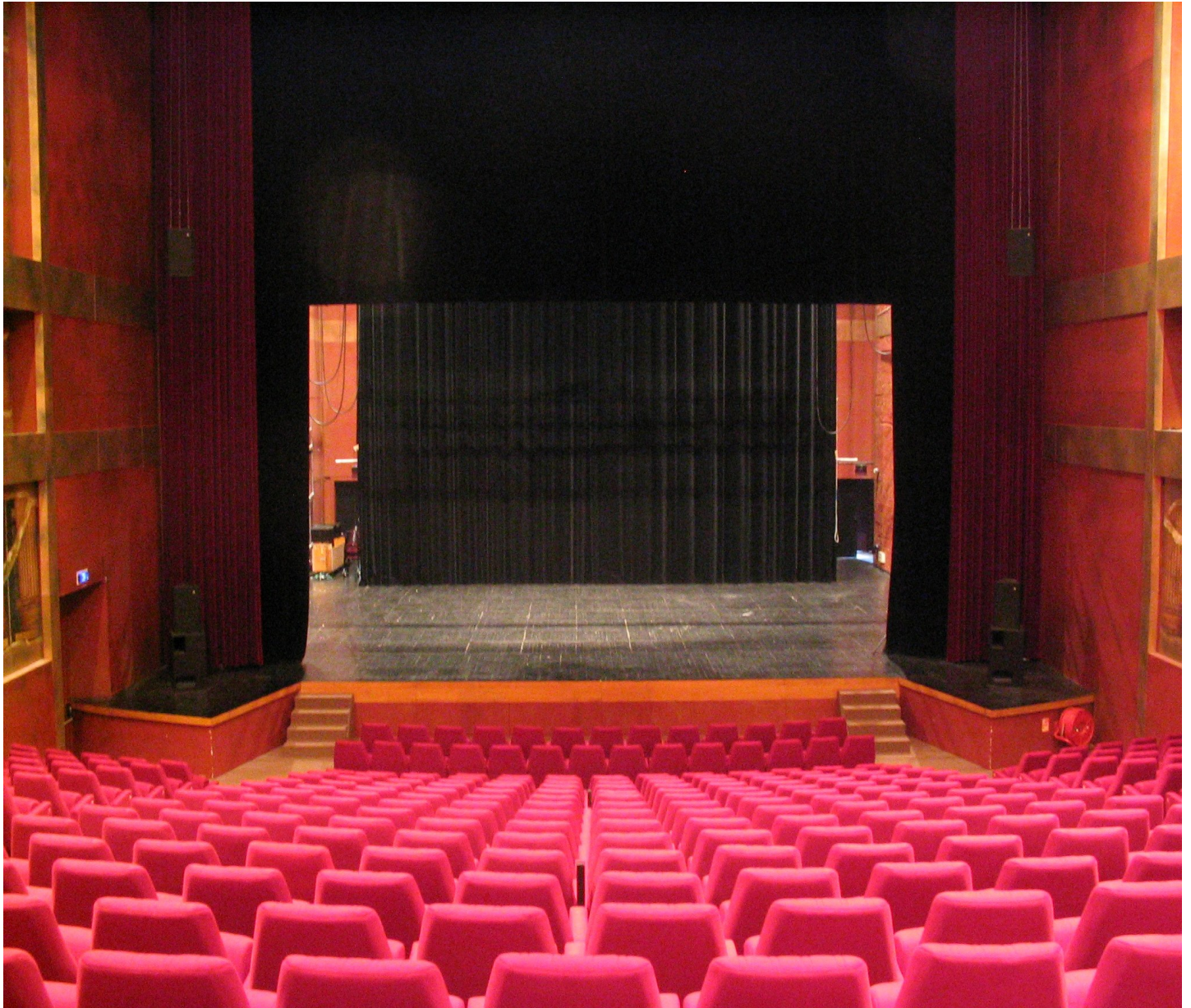
DOSSIER TECHNIQUE



ESPACE ROHAN
PLACE DU GENERAL DE GAULLE
BP40 055
67701 SAVERNE CEDEX
TEL 03 88 01 80 42
Email: technique@espace-rohan.org



SALLE JEAN-LOUIS BARRAULT



**SALLE GRADINÉE DE 480 PLACES
ACCES HANDICAPES**

CONTACTS

DIRECTION-PROGRAMMATION directeur@espace-rohan.org

DENIS WOELFFEL

ADMINISTRATION tel: 03/88/01/80/41 comptabilite@espace-rohan.org

DAVID BOUCHARD

COMMUNICATION tel: 03/88/01/80/46 communication@espace-rohan.org

FREDERIQUE STAUB

ACCUEIL COMPAGNIE tel: 03/88/01/80/43 assistant-administratif@espace-rohan.org

SOPHIE DUDT

ACCEUIL BILLETTERIE tel: 03/88/01/80/40 billetterie@espace-rohan.org

NATHALIE GERBER

DIRECTION TECHNIQUE tel: 03/88/01/80/42 technique@espace-rohan.org

BRUNO LANGEVIN

REGISSEUR tel: 03/88/01/80/42 p.legoff@espace-rohan.org

PIERRE LE GOFF

Afin de pouvoir vous réserver le meilleur accueil, merci de prendre note des points suivants:
horaires des bureaux: 9h– 12h / 14h-17h

Les fiches techniques ainsi que les besoins en personnels devront nous parvenir au moins 3 semaines à l'avance

Les techniciens seront présents 1 heure avant le début de la représentation

Pour des aménagements d'horaires autres que ceux précisés ci-dessus merci de prendre contact avec le directeur technique. Dans tous les cas 1 heure de pose le midi et le soir seront obligatoires afin que les techniciens puissent se restaurer.

L'accès décor se fait par l'entrée des artistes. Il est muni d'un quai de déchargement où les véhicules peuvent rester stationnés.

L'ouverture de la salle au public se fait 20 mn avant le début de la représentation

SECURITE

Les décors devront être classés M1 fournir les certificats d'homologation

Avertir de toute utilisation d'artifices ou de flammes

L'accès et l'utilisation de la salle ne peut se faire qu'en présence d'un des techniciens de la salle.

Toute dérogation aux normes de sécurité en vigueur ne pourrait se faire sans l'accord du directeur technique

FICHE TECHNIQUE

EQUIPEMENT SCENIQUE

ACCES DECOR

- Monte charge 5m x 3m x 4m50 charge maxi 3 tonnes avec accès direct sur scène

PLATEAU

- Ouverture rideau scène maxi 11m
- Largeur du plateau mur à mur 15m
- Largeur maxi du plateau équipé de pendrillon 10m
- Profondeur bord de scène , mur du fond 14m70
- Profondeur utilisable en scène 10m60
- Proscénium 1m50 , première accroche à 2m50 du bord de scène
- Hauteur sous grill de 10m à 13m50 suivant les perches
- Réglages lumière à la tour hauteur max 7m

MACHINERIE

- 18 perches hydrauliques 12m d'ouverture réparties sur scène charge maxi 400kg
- 1 pont 300 au manteau de scène charge maxi 500 kg
- 2 ponts 500 sur scène charge maxi 1 tonne
- 2 Ponts 300 latéraux cour et jardin charge maxi 300kg (utilisation spéciale)
- 2 passerelles de faces réparties en salle 5,5m et 17m hauteur 11m

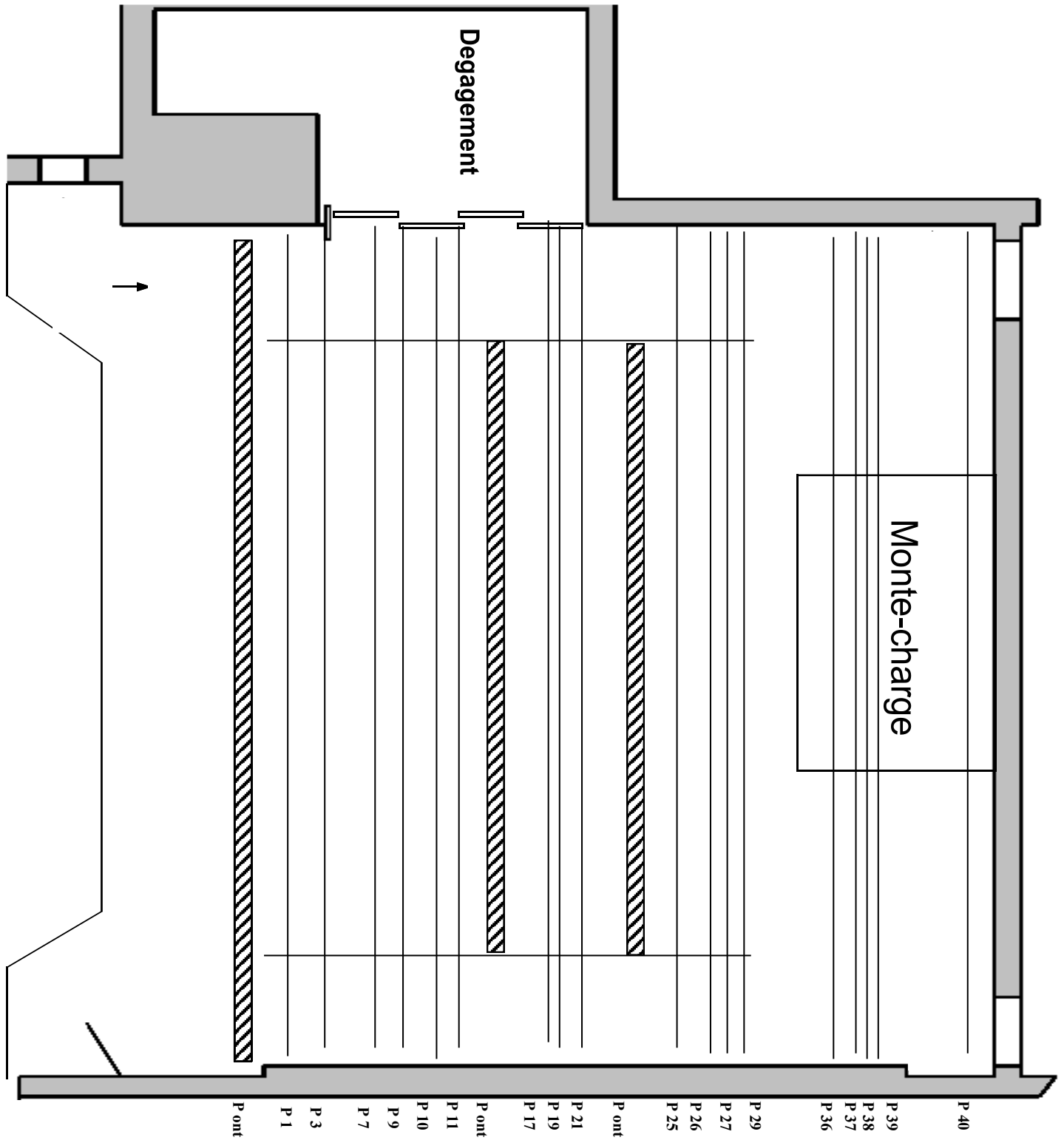
DRAPERIE

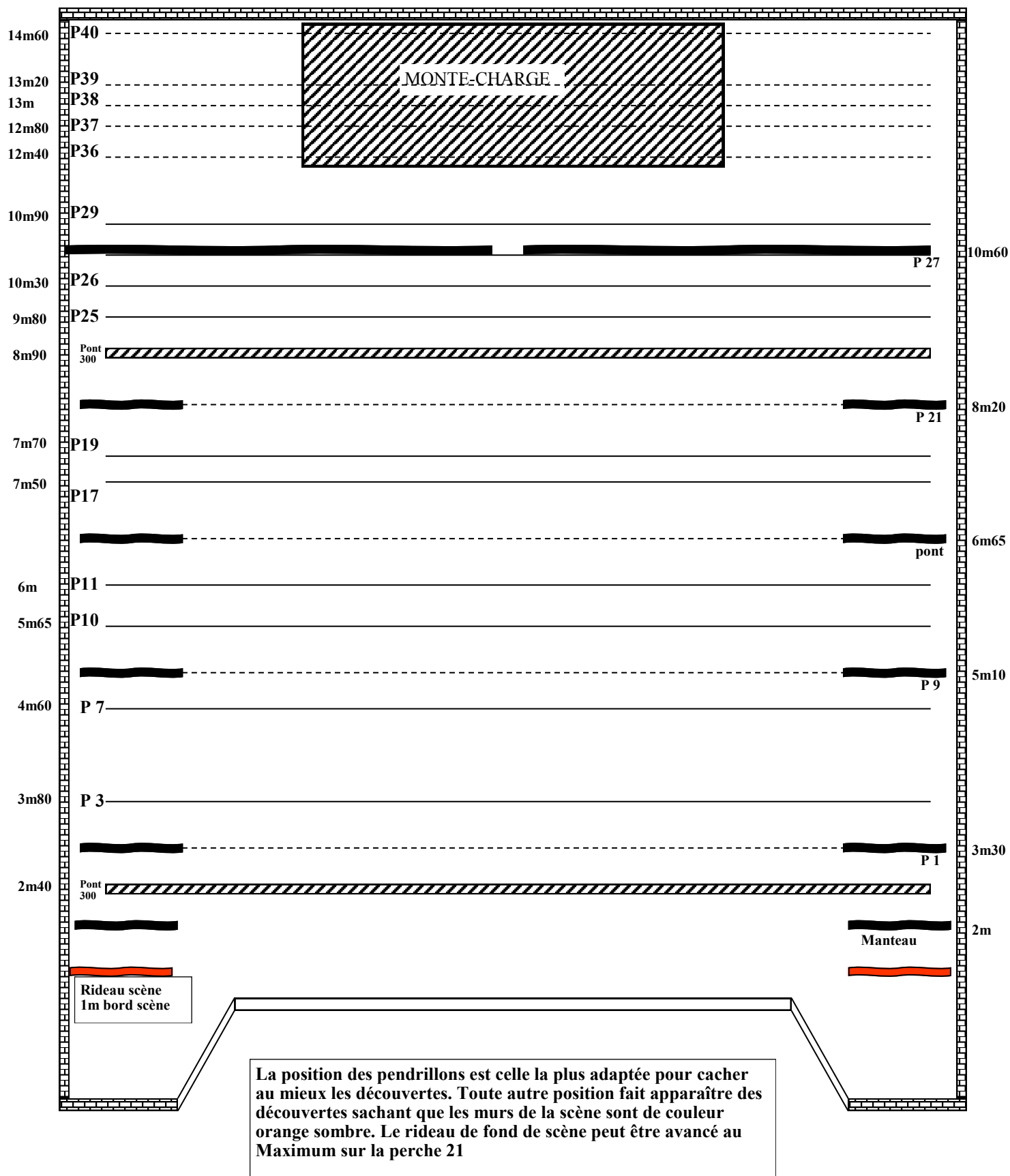
- Un rideau d'avant scène rouge commandé depuis la régie
- Un manteau de scène fixe velours noir ouverture 10m hauteur 5m50
- 8 pendrillons velours noirs 2m50 x 9m
- 2 pendrillons velours noirs 4m x 8m utilisable en 8m x 4m
- 5 frises velours noirs 12m x 3m
- 1 cyclorama 12m x 7m Blanc crémeux
- 8 rouleaux tapis de danse 1m60 x 10m

LOGES

- 6 grandes loges réparties sur 3 étages, accès par ascenseur ou escalier

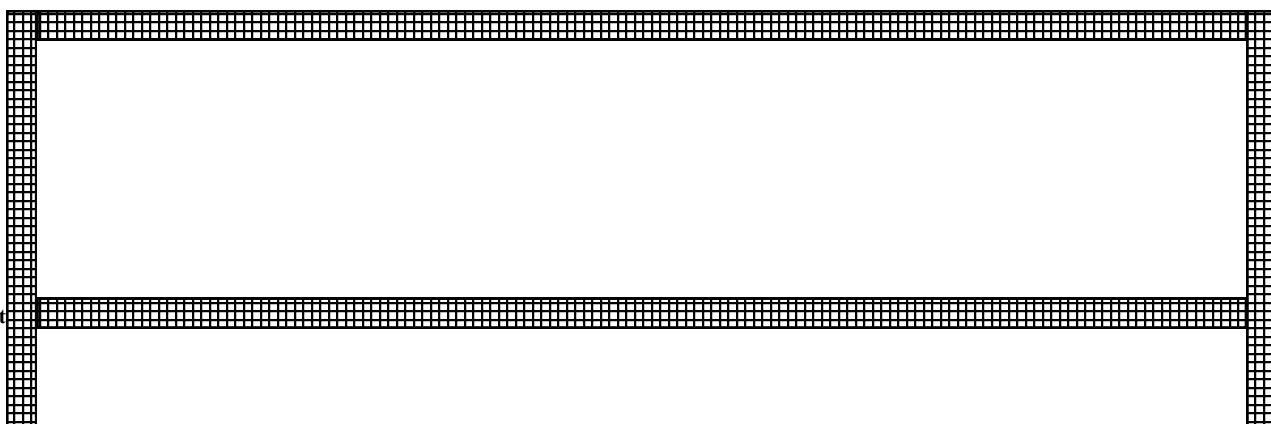
Plan de scène échelle 1/100





Passerelle 1
5m50 scène
12m de

Passerelle 2
17m scène
12m de haut



EQUIPEMENT SON

DIFFUSION

Système ADAMSON : 4 MH 121.5 au cadre de scène
2 MH 121.5 en rappel milieu de salle délayées
2 Sub bass MDC
Amplification POWERSOFT PROCESSEUR INTEGRE

RETOUR

- 4 PS15 NEXO amplification LAB
- 4 PS10 NEXO amplification LAB

CONSOLE

- 1 console numerique 01V96 Yamaha
- 1 console numérique QL5 Yamaha

PERIPHERIQUES

- 1 Platine Minidisk avec autopause: TASCAM PRO 301
- 2 Platine CD Tascam CD-01U auto pause et autocue

MICROS

- 10 Shure SM58
- 3 Shure SM57
- 1 Shure BETA87
- 2 RODE NT1
- 2 AKG 451B
- 1 SHURE Beta91
- 2 AKG SE300 cellule CK91
- 1 AKG 460 cellule CK63
- 1 AKG D112
- 2 KM184
- 1 HF casque ou cravatte Sennheiser serie300
- 2 LIAISONS HF SHURE QLX AVEC B58 OU POCKET+4088
- 6 Boites de direct
- 20 Pieds micro grand modèle avec perche
- 4 Pieds micro petit modèle embase ronde avec perche

EQUIPEMENT LUMIERE

GRADATEURS

- 138 Circuits fixes 3 KW
- 5 Blocs mobiles 6 x 3 KW
- 4 Blocs mobiles 3 x 5 KW

PUPITRES

- ADB LIBERTY 360
- Eos ION XE20 ETC

PROJECTEURS

- 28 Projecteurs PC 1000W SCENILUX
- 22 Projecteurs PC 2000W SCENILUX FACE
- 12 Projecteurs PC 2000W ADB
- 10 Projecteurs PC 2 000W JULIAT
- 12 Projecteurs Horisiode 1000W SCENILUX
- 12 projecteurs Horisiode 1000W Horus Juliat
- 48 Projecteurs PAR 64 1000W (lampes CP60, CP61, CP62)
- 2 Barres de 4 ACL
- 2 Découpes longues ADB 11°/23° 1000W
- 8 Découpes ROBERT JULIAT 2 KW 714 SX02
- 2 découpes ROBERT JULIAT 2KW 713 SX 02
- 8 découpes ROBERT JULIAT 2 KW 711 SX02 (face)
- 8 Découpes ROBERT JULIAT 1 KW 614 SX
- 4 Découpes ROBERT JULIAT 1 KW 613 SX
- 4 BT 250w SCENELUX
- 2 BT 500w SCENILUX
- 6 Pieds pour projecteur 2m
- 2 pieds pour projecteurs VMB 3.80m
- 8 Echelles pour projecteur hauteur 2 m
- 1 Machine à fumée dmx Martin
- 1 machine à brouillard Therma Tour 800 (equivalent MDG)
- 16 Par led zoom Starway SUPRAKOLOR HD 14x20w
- 10 Wash Starway Modena
- 6 Spot Starway Lusso
- 6 Floodlight HD Starway