



À TIROIRS OUVERTS

**SPECTACLE
TOUT PUBLIC
DE LA CIE
MAJORDOME**

AVEC QUENTIN BREVET

MISE EN SCÈNE : JOHAN LESCOP /

CHORÉGRAPHIE : OLIVIER BURLAUD /

CRÉATION SONORE : JÉRÉMY RAVOUX

AIN⁰¹
le Département

La Région
Auvergne-Rhône-Alpes

**LA CAS-
CADÉ**
POLE NATIONAL
CIRQUE - ARSÈNE
ANTHONY - ENZO ANGILERI

**ECOLE DE
CIRQUE
DE LYON**

**La Vache
qui Rue**

**LE
COLORIERS
DES ARTS**

**la
transverse**

Quelques p'Arts...
Centre National des Arts de la Rue et de l'Espace Public

LEPOLE
ARTS
EN CIRCULATION

Bourg-en-Bresse

LE SPECTACLE

Une scène qui symbolise un intérieur exigü, quelques planches, une table,

des tabourets

Des balles tantôt objets de jonglage, compagnons de jeu, tantôt personnages imaginaires peuplent chaque recoin du mobilier...

Un homme seul, un brin cabot se prend les pieds dans les plis de la vie ;

tombe et se relève

tombe et se relève.

Il nous ouvre peu à peu les tiroirs de son monde intérieur pour nous laisser entendre le bruit du dedans.

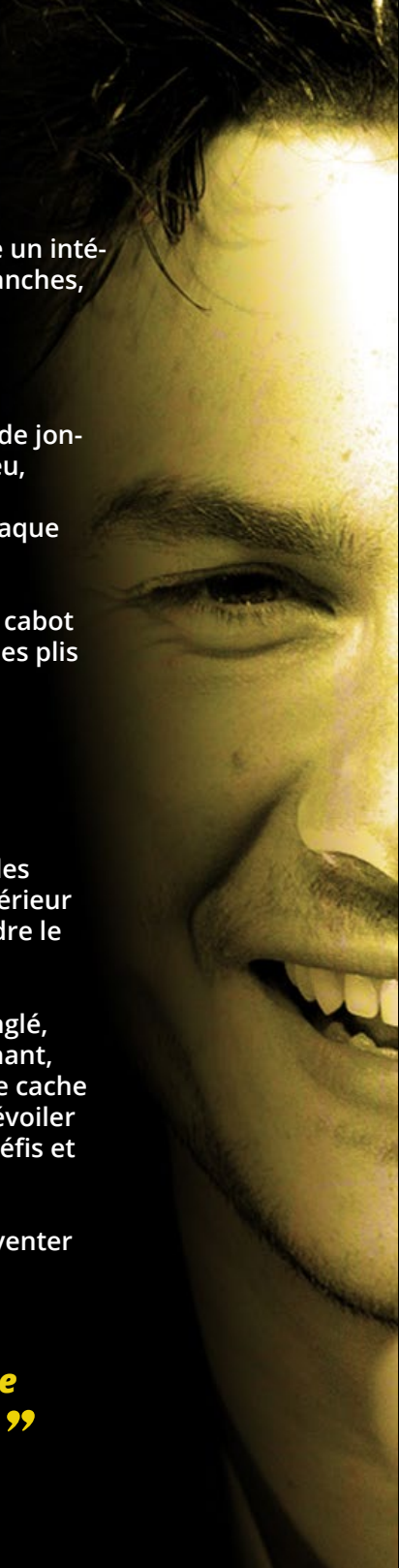
Derrière ce spectacle jonglé, burlesque drôle et touchant, d'une haute technicité se cache une solitude qui va se dévoiler au fur et à mesure des défis et exploits traversés.

Jouer pour survivre, s'inventer un ailleurs.



***L'homme n'est
pleinement homme
que lorsqu'il joue. ”***

Friedrich von Schiller





UN DISPOSITIF SONORE ORIGINAL

Clown et jongleur, le Major-dome n'en est pas moins un compositeur génial malgré lui.

Tout ce qu'il touche résonne.

Ses maladresses deviennent des rythmiques aléatoires et ses mouvements de jongleurs autant de mélodies.

Les balles frappent, percutent.

C'est un jonglage augmenté : on entend ce qui habituellement n'est que vu.

Les objets, les balles et le décor lui-même s'organisent en une symphonie de bric et de broc, où se faufilent la clarinette et un insolite concert de verres : le spectacle est total.



NOTE D'INTENTION

L'idée de ce spectacle me vient de l'envie profonde de dépasser mes limites, d'apprendre et d'approfondir les choses. Un solo est une expérience exceptionnelle et une chance de pouvoir ouvrir d'autres tiroirs...

Le personnage vient d'une longue maturation après le succès d'un projet collectif *L'Effet Escargot* de la compagnie **Kadavresky**. Le Majordome, décalé et burlesque, pouvait être développé, sa personnalité riche déployée...

Je suis aussi conscient qu'un solo apporte son lot de contraintes... Il me faut tout justifier, par exemple trouver la place du public...

Quand me vient une intuition : c'est la solitude qui sera le thème de mon spectacle.

Ce personnage énergique et clownesque est entouré de ses objets familiers (une bouilloire, une table, deux tabourets...) qui le rassurent mais qui deviennent rapidement des contraintes.

Il tente par tous les moyens de ne pas perdre la face et jongle pour montrer son adresse. Pour se désenligner, il jongle, il remplit son espace vide de sons qu'il crée lui-même, se lance des défis...

Lorsqu'il réussit après maintes tentatives, une fois ses mini-exploits ratés dépassés, il se sent fier et moins seul.

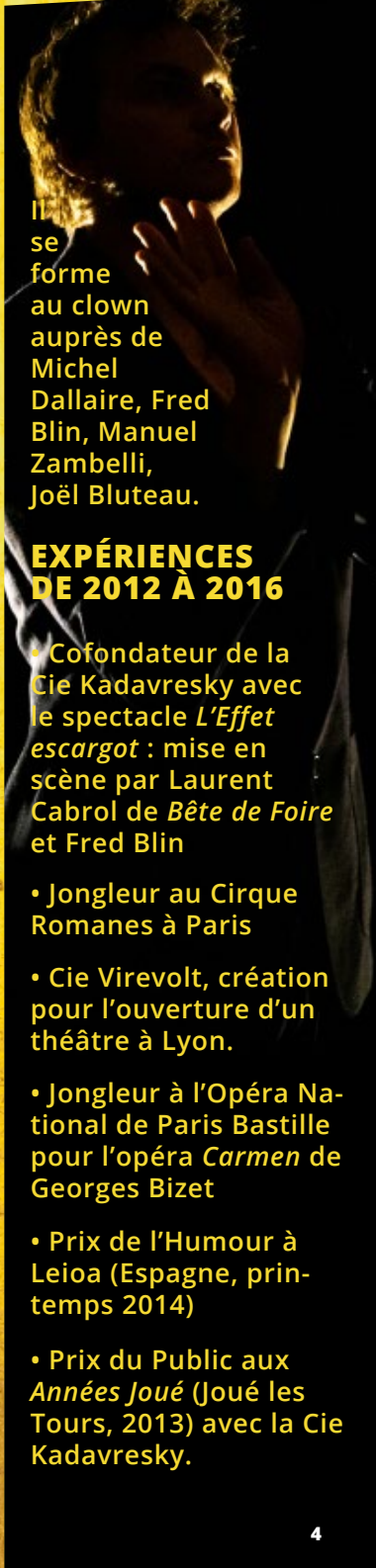
Son intérieur n'est pas figé : grâce à un jeu de planches, il modifie l'espace scénique, ajoute du risque pour se dépasser.

BIOGRAPHIE

La Compagnie Majordome est spécialisée dans le secteur d'activité des arts du spectacle vivant. Quentin Brevet, son fondateur se lance dans un projet solo et nous ouvre peu à peu les tiroirs de son monde...

Quentin Brevet a cofondé en 2011 la Compagnie Kadavresky. Avec plus de 300 représentations données en France et en Europe, il incarne le personnage du Majordome dans le spectacle *L'Effet escargot* où il mêle le jonglage, la danse contemporaine, le clown et l'acrobatie.

Ce projet lui a permis d'asseoir ses compétences scéniques et de valoriser ses qualités artistiques. Après cette expérience riche et fructueuse, il se lance dans un projet solo qui lui tient à coeur. S'inspirant de son personnage du Majordome, il s'en éloigne cependant pour approfondir ses aspects clownesques.



Il se forme au clown auprès de Michel Dallaire, Fred Blin, Manuel Zambelli, Joël Bluteau.

EXPÉRIENCES DE 2012 À 2016

- Cofondateur de la Cie Kadavresky avec le spectacle *L'Effet escargot* : mise en scène par Laurent Cabrol de *Bête de Foire* et Fred Blin
- Jongleur au Cirque Romanes à Paris
- Cie Virevolt, création pour l'ouverture d'un théâtre à Lyon.
- Jongleur à l'Opéra National de Paris Bastille pour l'opéra *Carmen* de Georges Bizet
- Prix de l'Humour à Leioa (Espagne, printemps 2014)
- Prix du Public aux *Années Joué* (Joué les Tours, 2013) avec la Cie Kadavresky.

INTERVENANTS

Johan Lescop,

metteur en scène, intervenant depuis 2000 à l'École de cirque de Lyon, il y affine son regard, adapte son travail sur le clown à l'acteur de cirque et accompagne les élèves de la formation professionnelle dans le processus de recherche et de composition. Il est aujourd'hui le référent artistique. Il travaille à l'éclosion de projets artistiques et met en scène des spectacles avec des compagnies *Prise de Pied, Toi d'abord, Fénix, Dis bonjour à la dame, Lapsus.., Les Gûms.*

Olivier Burlaud,

aide artistique chorégraphique jonglée et manipulation d'objets. Issu de l'ENC Fratellini, il a collaboré avec Jérôme Thomas, Le Cirque du *Grand Céleste* et la Compagnie *Les Grandes personnes.*

Joël Bluteau,

recherches clown et émotions. Comédien, metteur en scène, directeur artistique, fonde la Compagnie *Tralala Splatch* en 1989.

Luc Birraux,

compositeur et dramaturge. Tour à tour écrivain, compositeur, metteur en scène ou interprète, il mène à bien des créations dans plusieurs théâtres de France et de Suisse. Dramaturge à l'*Opéra de gand*, de Genève et de Bruxelles.

Charline Brevet,

graphiste webdesigner. Affiches, logos, flyers, plaquettes, sites internet, elle réalise vos supports de communication sur-mesure (www.charlinebrevet.com).

Clément Blin,

photographe et Président de la Cie *Majordome..*



PARTENAIRES DE PRODUCTION

Coproducteurs et Résidences

- . La Cascade, Pôle National des Arts du Cirque
- . Annonay, Pôle Jeune Public, scène conventionnée
- . La Seyne-sur-Mer
- . Ménival, Ecole de Cirque de Lyon
- . La Vache qui Rue, lieu de Fabrique pour les Arts de la Rue
- . Lons-le-Saunier
- . MJC de Bourg-en-Bresse
- . Plainoiseau, Le Colombier des Arts
- . ETAC, Ecole de Cirque de Bourg-en-Bresse
- . Région Auvergne-Rhône-Alpes
- . Conseil Départemental de l'Ain
- . Ville de Bourg-en-Bresse.

Soutien et coups de mains

- . La Sequanaise, Poligny
- . Les NocTambule, Cirque Des Arènes de Nanterre
- . Compagnie Tralala Splash, Clown, Nanterre
- . La Fabrique, Pôle Socio-Culturel
- . Compagnie LesQuidams, Etrez
- . La Friche La Martine, lieu de recherche et de création artistique et culturelle pluridisciplinaire, Lyon.

FORME

CLOWN / JONGLAGE
Installation sonore

PUBLIC

Spectacle familial tout public
(à partir de 5 ans)

JAUGE

300 à 500 personnes

DURÉE

55 minutes

DÉCOR

Une scène-remorque adaptable
à tous lieux de spectacle
Montage : 1h

CONDITIONS ET ESPACE DE JEU

Intérieur/ extérieur.

Pour la salle ou le chapiteau,
en demi-circulaire et pour la rue, espace de
jeu de 6m x 6m pouvant accueillir notre scène
autonome de 3m x 3m
Gradinage

DISTRIBUTION

Artiste : Quentin Brevet
Techniciens sons (en alternance)
et musicien

REGARDS EXTÉRIEURS ET INTERVENANTS

Johan Lescop : mise en scène

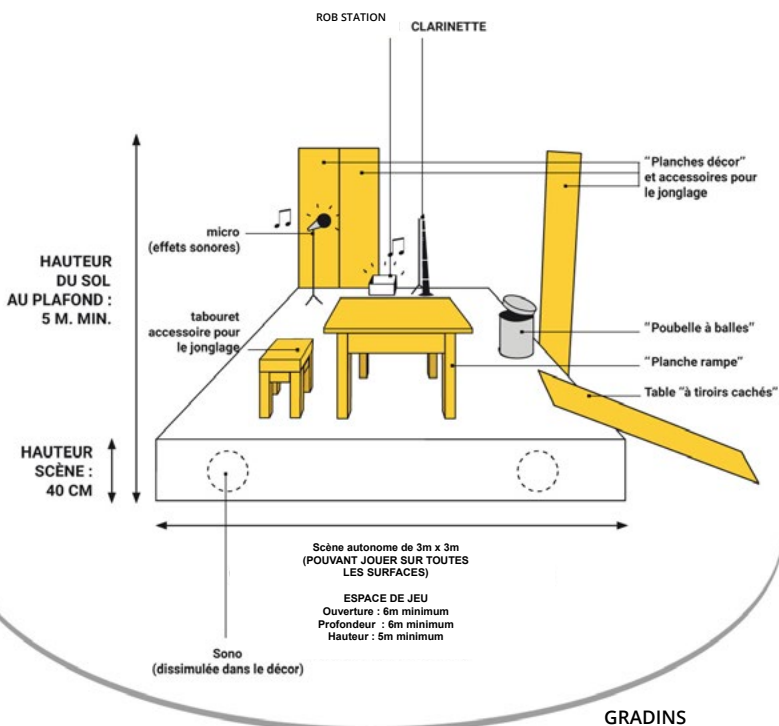
Olivier Burlaud (Cie Albatros) :
mise en scène, jonglage

Joel Bluteau (Cie Tralala Splash) :
clown et émotions

Michel Dallaire : formation clown

SCHÉMA TECHNIQUE

Une scène-remorque qui peut s'adapter à tout lieux de spectacle en 1h de montage, avec gradins autour.



**FICHE TECHNIQUE COMPLÈTE
SUR DEMANDE**





CONTACT

Anne Guegan

MAIL : **compmajordome.prod@gmail.com**

TÉL : : **06 09 74 44 50**

www.compagniemajordome.com

@Majordome2019

majordomcie

LA COMPAGNIE MAJORDOME - N°DE SIRET : 828 113 985 00018

N° de Licence : 2-1109716/3-1109715

Graphisme : Agence www.charlinebrevet.com

Crédit photo : Clément BLIN

AIN⁰¹
le Département.

La Région
Auvergne-Rhône-Alpes

**LA CAS-
CADÉ**
PAYS NATURALISÉS
CROZANT - ARDECHE
SUD-OUEST AUVERGNE

**ECOLE DE
CIRQUE
DE LYON**

**Vache
qui Rue**

**LE COLONBIER
RÉSERTS**

**la
transverse**

Quelques p'Arts...

LEPOLE
NOTES
EN
CIRCULATION

BOURG-EN-BRESSE